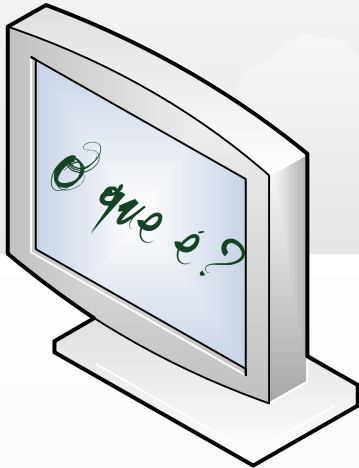


# twitter mix

Transformando a realidade com 140 caracteres



**Bento Gonçalves**  
27 e 28 de novembro de 2010



**@ttmix2010** É um encontro de pessoas para desfrutar de um mix feito de conhecimento, experiências, amizade, gastronomia, turismo e fotografia.



**@ttmix2010** É o virtual em forma real.



**@ttmix2010** É uma oportunidade para debater assuntos emergentes nas redes sociais e para trocas reais e afetivas.

Siga o twitter mix no Twitter  
@ttmix2010



**@ttmix2010** Pretende-se que ao final do encontro os participantes possam, se não responder, ao menos carregar consigo experiências e conhecimentos para responder a pergunta: podem mesmo as redes sociais transformar a realidade?



**@ttmix2010** O que é possível transformar com as mensagens de 140 caracteres do Twitter, ou mesmo com as demais mídias sociais?



**@ttmix2010** O que cada participante pode fazer para sair da “zona de conforto virtual” e, parodiando uma expressão popular, “cair na real”?



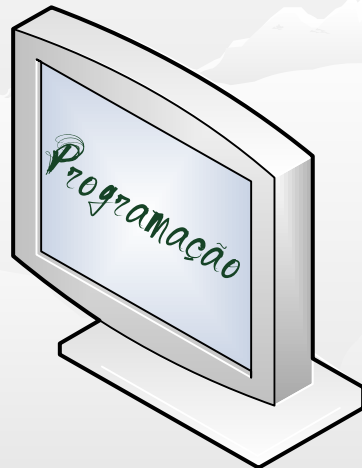
**@ttmix2010** E como as redes sociais não se limitam ao mundo virtual, pretende-se a aproximação real dos participantes pela troca de prazeres que a paisagem, os lugares e a comida típica do local proporcionam.

# twitter mix

Transformando a realidade com 140 caracteres



Bento Gonçalves  
27 e 28 de novembro de 2010



Siga o twitter mix no Twitter  
@ttmix2010

## Sábado, 20



@ttmix2010 9:00 horas: Saída para Bento Gonçalves a partir do Largo da EPATUR. Check In previsto para as 11:00 horas.



@ttmix2010 12:00 horas: Almoço.



@ttmix2010 14:00 horas: Painéis.



@ttmix2010 21:00 horas: Jantar e, após, balada.



## Domingo, 21



@ttmix2010 9:00 horas: Passeio Vale dos Vinhedos.



@ttmix2010 12:30 horas: Almoço.



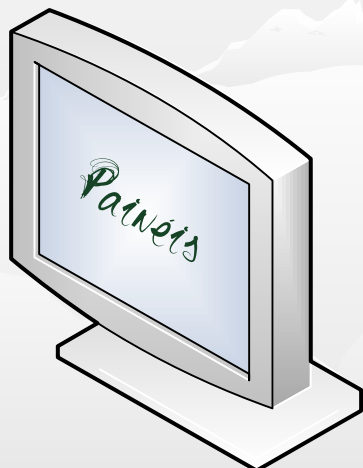
@ttmix2010 14:30 horas: Passeio Caminho de Pedras. Após, retorno direto para Porto Alegre (por volta das 17:30 horas).

# twitter mix

Transformando a realidade com 140 caracteres



Bento Gonçalves  
27 e 28 de novembro de 2010



Siga o twitter mix no Twitter  
@ttmix2010

## Painel 1 Do virtual ao real: redes que transformam a realidade



**@ttmix2010** Como as tecnologias e redes sociais estão transformando a realidade? Será que realmente é possível utilizar a web para produzir ações que moldem de fato o mundo no qual vivemos?

**@ttmix2010** Quais são as ferramentas já disponíveis e aquelas em planejamento capazes de tornar estas revoluções possíveis? Serão apresentados exemplos de redes, ferramentas e tecnologias sociais online que realizam a transição do virtual para o real, produzindo modificações sensíveis da realidade.

**Painelista:** Rafael Reinehr (@r4re)

Rafael Reinehr é médico endocrinologista. Netweaver da [Coolmeia](#), [Ideias em Cooperação](#) e fundador do portal [O Pensador Selvagem](#). Suas áreas de pesquisa e dedicação são o pensamento libertário, a utilização de redes para amplificar o desenvolvimento humano e social, mecanismos de manutenção da diversidade cultural e biológica, sustentabilidade, economia ética e solidária e, nas horas vagas, bem-estar e felicidade aplicados ao cotidiano.

## Painel 2 O jornalismo no Twitter: informação ou interação?



**@ttmix2010** Como a chamada mídia tradicional tem utilizado as redes sociais e suas ferramentas? Apenas para divulgar manchetes com links para seus portais ou efetivamente estabelecem uma via de mão dupla com seus seguidores? De que forma "mídias locais" podem aproveitar as redes para interagir com seus leitores?

**@ttmix2010** Mais importante ainda, para o debate, é saber como essa mídia poderá mobilizar seus leitores, ou seguidores, para uma ação cidadã com relação às suas cidades? Como diferenciar um uso com fins tão somente comerciais de um uso compartilhado que traga mudanças benéficas para todos?

**@ttmix2010** Pretende-se que essas e outras questões sejam apresentadas por representantes da mídia local de Bento Gonçalves e debatidas com convidados que já atuam de forma diferenciada na rede.

**Painelista:** A definir

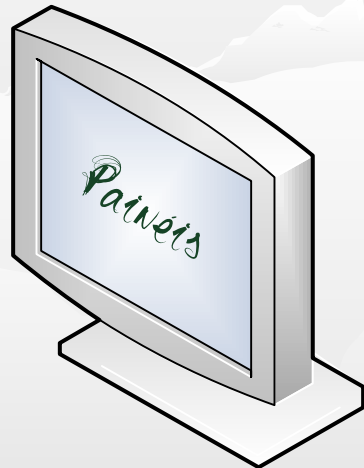
sasasa foi o único a manifestar fases poéticas diferentes ao longo de sua obra. Houve três fases distintas na sua obra. Começa sua trajetória como um decadentista (influenciado pelo Simbolismo), mas logo adere ao Futurismo: é a chamada Fase Sensacionista, em que produz, com um estilo assemelhado ao de Walt Whitman (a quem dedicou um poema, a Saudação a Walt Whitman), versilibrista, jactante, e com uma linguagem eufórica onde abundam as onomatopeias.

# twitter mix

Transformando a realidade com 140 caracteres



**Bento Gonçalves**  
27 e 28 de novembro de 2010



Siga o *twitter mix* no *Twitter*  
*@ttmix2010*

## **Painel 3 Amizade virtual: afeto limitado?**

**@ttmix2010** É possível chamar de “amigos” as pessoas com as quais nos relacionamos virtualmente? Em que medida o conceito de amizade se transforma para abarcar as relações virtuais?

**@ttmix2010** Serão essas relações duradouras ou limitadas como limitados são os 140 caracteres do twitter para a expressão do afeto? Querem as pessoas prescindir do afeto ao interagir nas redes ou serão as redes um caminho para o contato real, afetivo?

**@ttmix2010** Pretende-se explorar, nesse painel, que novos caminhos as relações reais poderão tomar a partir das experiências virtuais.

**Painelista:** Gilberto Consoni (@consoni)

Professor Substituto na Fabico/UFRGS, Doutorando e Mestre em Comunicação e Informação pelo PPGCOM/UFRGS, Especialista em Ciências da Comunicação pela UCPel e Bacharel em Comunicação Social Habilitação em Jornalismo pela UCPel. Foi Editor Gráfico, de Web e Jornalista da Revista Conexão Marítima por sete anos. Possui experiência na área de Comunicação, atuando principalmente nos seguintes temas: cibercultura, comunicação mediada por computador, interação mediada por computador, web 2.0, blogs, conversações online e mídias sociais.

## **Painel 4 Twitter e Meio Ambiente: 140 caracteres a serviço da natureza**

**@ttmix2010** Questão das mais relevantes – se não a mais – para a humanidade nos dias atuais: preservar o meio ambiente como forma de garantir a preservação do homem. De que forma é possível conscientizar as pessoas sobre a necessidade de mudar sua relação com o meio ambiente com apenas 140 caracteres?

**@ttmix2010** Como ONGs, associações e outros atores que atuam na preservação do meio ambiente podem se utilizar das redes sociais para, de forma eficaz, mudar a “visão de mundo” de que “em se plantando tudo dá?”

**Painelista:** A definir

ffdf fdfd é fdf fdfd. Netweaver da [fdfdfdf](#) e fundfdfdador do portalfdfdfd. Suas áreas de fdffdfdfdf e dedicação são o pensamfdfdento lifdfdbertário, a utilizafdfdfção de redes para ampdfdflicificar o fdf humano e social, dsdsdsd de manutenção da diversidade fdfd e bifdfdológica, dfd, fdfd ética e solidária e, nas fdf vagas, bem-estar e fdffdfdfdsds aplifdfdfdcados ao dffdfdfd.

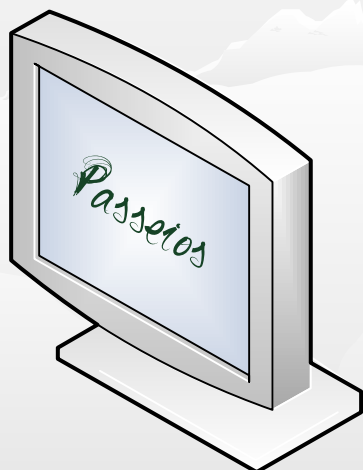


# twitter mix

Transformando a realidade com 140 caracteres



Bento Gonçalves  
27 e 28 de novembro de 2010



## Vale dos Vinhedos



O Vale dos Vinhedos representa o legado cultural e histórico deixado pelos imigrantes italianos, chegados ao Brasil em 1875. Os costumes e tradições estão enraizados nas pessoas e na paisagem do Vale dos Vinhedos. A construção de capelas e capitéis, a devoção aos santos, o dialeto vêneto e, principalmente, o cultivo da videira e a produção do vinho são marcas da imigração italiana.

Vales e montanhas cobertos de parreirais marcam a beleza do Vale dos Vinhedos, visitado por quem aprecia o enoturismo. São pequenas propriedades rurais dividindo espaço com vinícolas renomadas, que ao longo dos últimos anos conquistaram destaque nacional e internacional pela qualidade e personalidade dos seus vinhos.

Os vinhos do Vale têm Selo de Indicação de Procedência, garantindo a origem dos vinhos finos ali produzidos.

Siga o twitter mix no Twitter  
@thmix2010



Vale dos Vinhedos  
Fotos: Almir Dupont

# twitter mix

Transformando a realidade com 140 caracteres



Bento Gonçalves  
27 e 28 de novembro de 2010



## Caminho de Pedras

Legítimos representantes da cultura camponesa, aquela que fazia tudo com as mãos, os imigrantes italianos, totalmente desprovidos de bens materiais, trouxeram para o Distrito de São Pedro a riqueza de seus valores culturais, expressos na religiosidade, no trabalho e valorização da família.

Hoje, os Caminhos de Pedra resgatam a herança cultural recebida dos imigrantes italianos, constituindo-se num museu vivo, onde os descendentes desses imigrantes recebem o visitante e lhes mostram a autenticidade e originalidade da sua cultura, gastronomia.



## Gastronomia



Almoço e jantar em restaurantes típicos da culinária italiana.

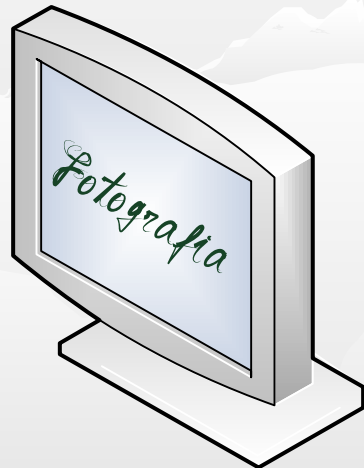
Siga o twitter mix no Twitter  
@tmix2010

# twitter mix

Transformando a realidade com 140 caracteres



Bento Gonçalves  
27 e 28 de novembro de 2010



## Concurso de Fotografias

Durante o evento será realizado o Concurso de Fotografia Twitter Mix.

O concurso irá premiar a melhor fotografia tirada durante o evento, escolhida por uma comissão de fotógrafos convidados. Veja no blog do Twitter Mix as regras para participar.



Inscrições no blog do twitter mix



## Blog

Visite o blog do Twitter Mix

<http://coolmeia.org/favo/tuitermix>

Participe dos comentários e debates prévios.

Compartilhe!

Siga o twitter mix no Twitter

@thmix2010

# twitter mix

Transformando a realidade com 140 caracteres



Bento Gonçalves  
27 e 28 de novembro de 2010



Siga o Twitter Mix no Twitter  
@thmxk2010

## Realização

O Twitter Mix nasceu de um “sonho almejado, mais do que um desejo”, de Rute Vera Maria Favero (@rutevera), professora da UFRGS. A ela se juntou Luiz Afonso Alencastre Escosteguy, um tuiteiro que atende pelo singular nick “@ochato”, graças justamente ao que as redes sociais proporcionam: compartilhar. E do trabalho de ambos o desejo transformou-se em realidade. Do virtual ao real. Com 140 caracteres.

## Colaboradores

Nossos agradecimentos especiais para a Ivane Favero e Rafael Reinehr pela ajuda na elaboração de todo o projeto.

## Apoio Institucional

